



PORTE-MESSAGES DE SOL CADRO-CLIC® SUR PIED H 203 CM

NOTICE DE MONTAGE

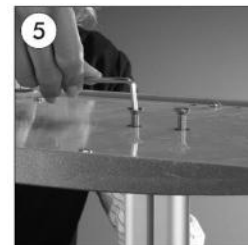
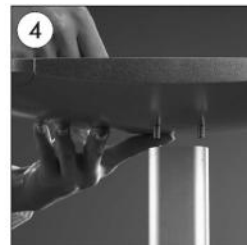
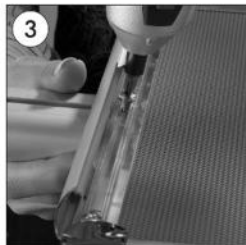


Descriptif produit

- Utilisation à l'intérieur pour valoriser toutes vos informations, affiches, notes de service, consignes, posters.
- Piètement en aluminium anodisé naturel section 50 x 25 mm sur socle 30 x 42 cm lesté à 6 kg pour le montage recto ou recto verso des cadres.
- Cadres type Cadro-Clic® simple-face en aluminium anodisé naturel à installer sens portrait ou paysage sur le piètement.
- Protecteur plexi antireflet.
- Livré complet avec tous accessoires prêt à monter.
- Référence 214020 : Kit 203 cm complet 1 cadre A3 (29,7 x 42 cm) + A2 (42 x 59,4 cm) + 1 étagère (L 32 cm x H 33 cm).
- Référence 214021 : Kit 203 cm complet 2 cadres A3 (29,7 x 42 cm) + 2 étagères (L 32 cm x H 33 cm).

ÉTAPES DE MONTAGE

CADRE + POTEAU + BASE



ÉTAGÈRE + POTEAU + BASE

