

PORTE-AFFICHES SUR PIED CADRO-CLIC® A4 ET A3 VERTICAUX

NOTICE DE MONTAGE



Descriptif produit

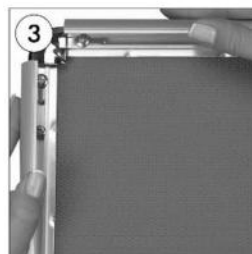
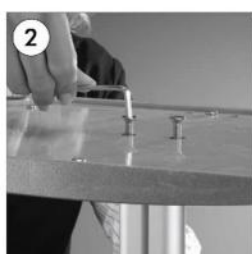
- Utilisation sens portrait ou paysage, grâce au dispositif de rotation des cadres
- Cadre Cadro-Clc
- Protecteur plexi transparent anti-reflets
- Piètement aluminium anodisé naturel 50 x 25 mm sur socle lesté
- Livrés avec tous accessoires, prêts à monter

ÉTAPES DE MONTAGE



1 Finissez en vissant la base au profil ellipse.

1 Complete the stand by screwing the base to the ellipse profile.



3 Ouvrez tous les profilés.

3 Open all profiles.



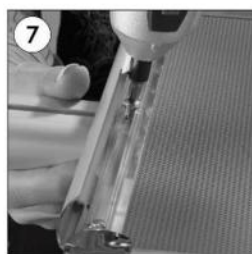
4 Retirez la protection anti-reflets en plexiglass.

4 Take-off the anti-reflex cover.



5 Retirez le capuchon d'extrémité et faites glisser les connecteurs à l'arrière du cadre dans la rainure du piètement.

5 Take the end cap out, and slide the back connectors of the frame through the channel of the pole.



7 Fixez le cadre à la hauteur désirée, vissez et remettez le capuchon.

7 Fix the frame in the desired height and put the end cap back.



8 Placez l'affiche. Après avoir replacé la protection sur l'affiche, refermez les profilés.

8 Place the poster in. After placing the cover back on the poster, close all profiles.