



## PORTE-AFFICHES A3 LED SUR PIED COURBE

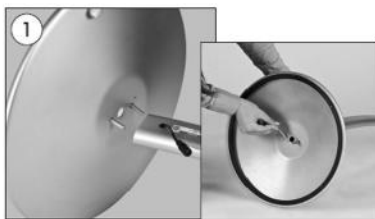
### NOTICE DE MONTAGE



#### Descriptif produit

- Dalle éclairée par LED de première qualité.
- Mise à jour aisée par dévissage des fixations d'angles.
- Affiches protégées et enfermées par plaque plexiglass.
- Câblage invisible dans le pied + adaptateur transformateur 220/240V + câble 2 m.
- Livrés avec adaptateur transformateur 220/240V + câble 2 m.
- Dispositif de rotation du cadre à 360° pour une utilisation portrait ou paysage.
- Hauteur totale 125 cm. Pied courbe sur socle Ø 36 cm, lesté 7 kg.

### ÉTAPES DE MONTAGE



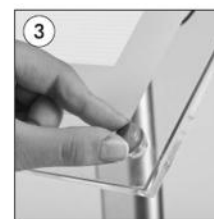
1 Assemblez la base avec le pied courbe.

Complete the stand by screwing the base to the ellipse profile.



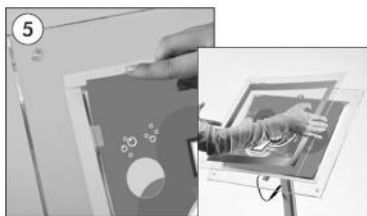
2 Placez la vis à l'arrière du cadre dans le trou sur le poteau. Vissez l'écrou.

Place the screw on the back of the frame into hole on the pole. Screw the nut to fix the unit.



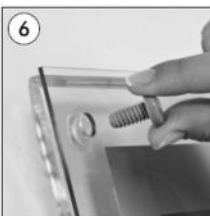
3 Dévissez les fixations d'angles. Enlevez le protecteur en acrylique.

Undo the screws on the profile. Take off the acrylic cover.



5 Insérez l'affiche dans les clips. Remettez le protecteur en acrylique.

Insert your poster into grips. Replace the acrylic cover.



6 Fixez le protecteur en vissant les fixations d'angles.

Fix the cover by tightening the screw on the corners.



7 Pour changer le cadre du portrait au paysage, desserrez l'écrou, faites pivoter le cadre dans le sens de la flèche et serrez l'écrou pour verrouiller.

Loose or tighten the nut on the back of the frame in the direction of arrows. When loose, the frame can be placed either portrait or landscape. Then tighten the nut to fix the frame position.



8 Branchez la prise pour la connexion électrique.

Plug the sockets for electrical connection.