



## PORTE-AFFICHES MURAUX ECLAIRAGE LED - A4, A3 OU A2

### NOTICE DE MONTAGE



#### Descriptif produit

- Porte-affiches esthétiques fixés au mur avec 4 entretoises grises.
- Finition pourtour par liseré gris argent.
- Affiches protégées et enfermées par plaque plexiglass.
- Livrés avec adaptateur transformateur 220/240V + câble 2 m.
- Mise à jour par dévissage des entretoises. Fixation murale par 4 vis + chevilles fournies.
- Faible consommation. Eclairage garanti longue durée, environ 60 000 heures.
- Utilisation sens portrait ou paysage.

### ÉTAPES DE MONTAGE



1 Enlevez le protecteur en acrylique.

Take off the acrylic cover in the front.



2 Marquez sur le mur les trous de montage.

Mark the wall for mounting holes.



3 Fixez le porte-affiche au mur avec la visserie fournie.

Mount the product with screws and doubles.



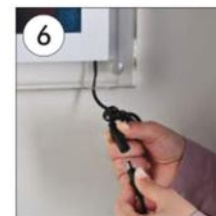
4 Insérez l'affiche dans les clips.

Insert your poster into grips.



5 Remettez le protecteur en acrylique sur et fixez-le avec des vis.

Place the acrylic cover on the unit and fix it with screws.



6 Branchez la prise pour la connexion électrique.

Plug the sockets for electrical connection.