



## PORTE-MESSAGES DE SOL INFO-DISPLAYS® DOUBLE-FACE H 192 CM

### NOTICE DE MONTAGE

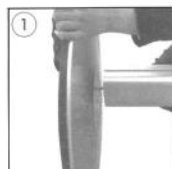


#### Descriptif produit

- Cadres alu anodisé naturel pour affichage recto ou recto-verso.
- Mise à jour par introduction tranche petit côté.
- Fixés sur poteau  $\varnothing$  7 cm + socle 45 cm, H 190 cm, lesté 12 kg.
- Cadres à positionner sens portrait ou paysage et réglables à tout niveau du poteau.
- Documents protégés par protecteurs plexi anti-reflet.
- Ensembles livrés complets avec tous accessoires.

### ÉTAPES DE MONTAGE

#### POTEAU



Fixez la base au poteau.

Fix the base to the pole.



Vissez la plaque acier à la base.

Screw the steel plate to the base.



Retirez l'embout du poteau.

Remove the pole cap.

#### CADRE



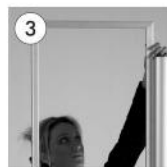
Enlevez les protecteurs qui se trouvent dans le cadre.

Slide the covers and backing of the frame.



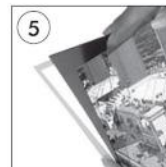
Glissez le cadre dans la rainure du poteau.

Slide the frame through the pole channel with this connectors.



Serrez les vis à la hauteur souhaitée.

Tighten the screws at the desired height.



Placez des affiches contre les deux côtés de la plaque noire et les protecteurs sur les affiches. Glissez-les dans le cadre.

Put posters against both sides of the black panel & place 2 anti-reflex covers on outer sides & slide them through the frame.

