



INFO-DISPLAYS® 1 PORTE-KAKÉMONO + 2 TABLETTES + 1 ÉTAGÈRE + 1 FRONTON

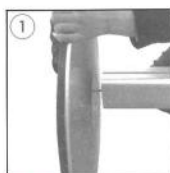
NOTICE DE MONTAGE



Descriptif produit

- Fixés sur poteau \varnothing 7 cm + socle 45 cm, H 190 cm, lesté 12 kg.
- Éléments à fixer à la hauteur souhaitée.
- Ensembles livrés complets avec tous accessoires.
- Installation rapide.

ÉTAPES DE MONTAGE DES ACCESSOIRES



Fixez la base au poteau.

Fix the base to the pole.



Vissez la plaque acier à la base.

Screw the steel plate to the base.



Retirez l'embout du poteau.

Remove the pole cap.

FRONTON



Glissez le fronton dans la rainure du poteau.

Slide the nut and screw through the pole channel.



Serrez la vis à la hauteur désirée.

Tighten the screw at desired height.



ÉTAGÈRE



Glissez l'embout de l'étagère dans la rainure du poteau.

Slide the square profile notch through the channel of the pole.



Fixez l'étagère à la position souhaitée par la clé allen.

Fix the shelf profile on desired position on the pole by allen key.



CADRE



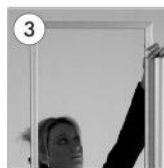
Enlevez les protecteurs qui se trouvent dans le cadre.

Slide the covers and backing of the frame.



Glissez le cadre dans la rainure du poteau.

Slide the frame through the pole channel with this connectors.



Serrez les vis à la hauteur souhaitée.

Tighten the screws at the desired height.