

## PRÉSENTOIR INFO-DISPLAYS® H 192CM AVEC SUPPORTS KAKÉMONOS

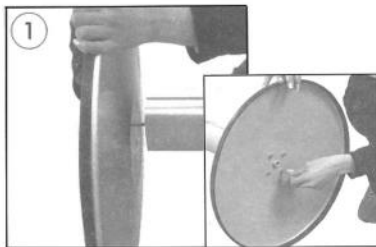
### NOTICE DE MONTAGE



#### Descriptif produit

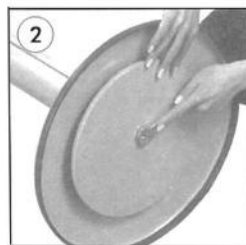
- 2 porte-kakémonos largeur 40 cm.
- Fixés sur poteau  $\varnothing$  7 cm + socle 45 cm, H 190 cm, lesté 12 kg.
- Supports kakémonos à fixer à la hauteur souhaitée.
- Ensembles livrés complets avec tous accessoires.
- Installation rapide.

### ÉTAPES DE MONTAGE



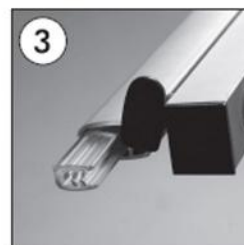
Fixez la base au poteau.

Fix the base to the pole.



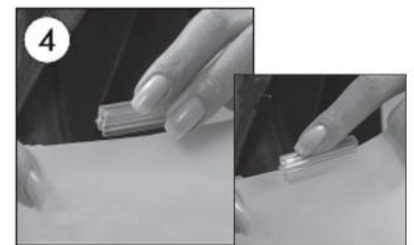
Vissez la plaque acier à la base.

Screw the steel plate to the base.



Retirez l'embout du profilé aluminium. Faites coulisser les profilés en PVC.

Slide off the PVC profiles after turning the end caps on the side of the all profile.



Faites glisser les profilés en PVC à travers les côtés supérieur et inférieur de l'affiche.

Slide the PVC profiles through the top & bottom sides of the poster.



Faites glisser l'affiche dans le profilé aluminium.

Slide the poster through the all profile.



Remettez l'embout du profilé.

Close the end caps of all profile.



Glissez la partie rectangulaire du profilé dans la rainure du poteau.

Slide the square profile notch through the channel of the pole.



Fixez le profilé à la position désirée sur le poteau à l'aide de la clé allen.

Fix the banner box profile on desired position on the pole by allen key.