



CHEVALETS DE BUREAU ET PORTE-NOMS ALUSIGN®

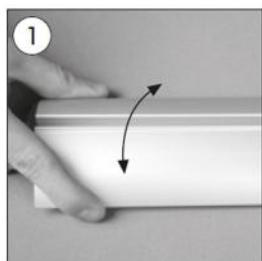
NOTICE DE MONTAGE





Descriptif produit

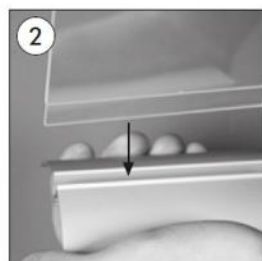
- Plexi rigide double-face dans lequel vous insérez votre visuel.
- Emboîté sur socle en aluminium anodisé naturel.
- Nombreux formats en portrait et paysage.
- Très stable.


ÉTAPES DE MONTAGE




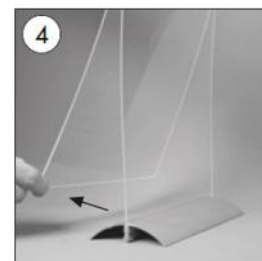
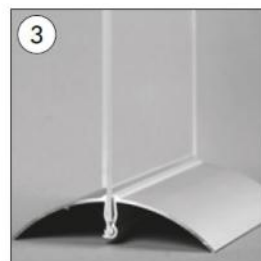
 Ouvrez les profils vers l'extérieur comme indiqué sur l'image en direction des flèches.


 Open the profile outwards as shown in the picture towards arrow signs.




 Placez les plaques acrylique entre les profils, puis lâchez les profils pour tenir la pièce acrylique.

 Place the acrylic menu holder in between the profiles, then leave the profiles to hold the acrylic piece.



 Ecartez les deux plaques acryliques et placez votre affiche au milieu. Lâchez les plaques pour tenir votre affiche.

 Open the acrylic piece towards the arrow sign, place your poster into it and leave the acrylic to hold your poster.