

ROLL-STAND PREMIUM TÉLESCOPIQUES

NOTICE DE MONTAGE



Descriptif produit

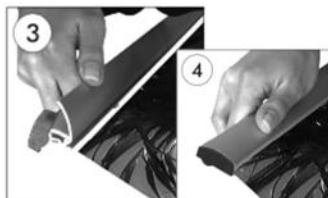
- Utilisation pour la mise en valeur d'affiches, posters, kakémonos lors d'expositions, événements, congrès (PLV).
- Composé de 2 pieds stabilisateurs rabattables + 1 mat télescopique pour maintenir l'affiche.
- Système à enrouleur avec ressort de tension permanente dans un boîtier aluminium. L'affiche peut être transportée dans ce boîtier. Elle doit être d'épaisseur maxi 0,7 mm et de hauteur maxi 230 cm.
- Prévoir une amorce de 20 cm.
- Structure en aluminium anodisé naturel.
- Sac de transport rigide fourni uniquement avec les modèles simples-faces L 80 cm et L 100 cm. Aucune affiche fournie.

ÉTAPES DE MONTAGE



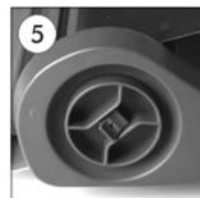
Tournez les pieds à 90 degrés puis ouvrez le capot de la base, retirez les profilés et le tube télescopique.

Turn the feet 90 degrees then open the cover profiles of the base and take out clips profile & telescopic pipe.



Ouvrez tous les profilés et placez l'affiche.

Open the clamp profile and place in the poster.



Sortez le bouton du mécanisme et desserrez le cylindre roulant.

Open the button of the mechanism and loosen the rolling cylinder body.



Ouvrez les profilés du cylindre et placez le poster.

Open the clamp profile on the cylinder and place in the poster.



Rentrez le bouton d'un côté du mécanisme et serrez le cylindre roulant. Fermez le capot de la base.

Close the button of the mechanism on one side of the body and wind up the mechanism turning around the cylinder. Close the main body cover.



Prenez le tube télescopique et insérez-le dans le trou de la base.

Open the telescopic pipe and embed it to the hole on the body.



Soulevez le profilé supérieure et accrochez-le sur le tube télescopique.

Lift up the top clamp and hang it on the pipe.

CAUTION : Ne pas desserrer le mécanisme lorsque l'affiche est accrochée sur le tube.

Do not loosen the mechanism when the printing is assembled on the top position.