



PRÉSENTOIR VISUAL-DISPLAYS® AVEC 2 CADRES

NOTICE DE MONTAGE



Descriptif produit

- Utilisation pour l'aménagement de zones d'accueil et d'exposition.
- Présentoir avec 2 cadre-clic® 60 x 80 cm.
- Cadres réglables en hauteur.
- Piètement et socle en aluminium anodisé naturel. Cadres avec protecteurs plexi antireflet.
- Piètement H 190 x Ø 7 cm - Socle Ø 45 cm.
- Socle lesté 12 kg.

ÉTAPES DE MONTAGE

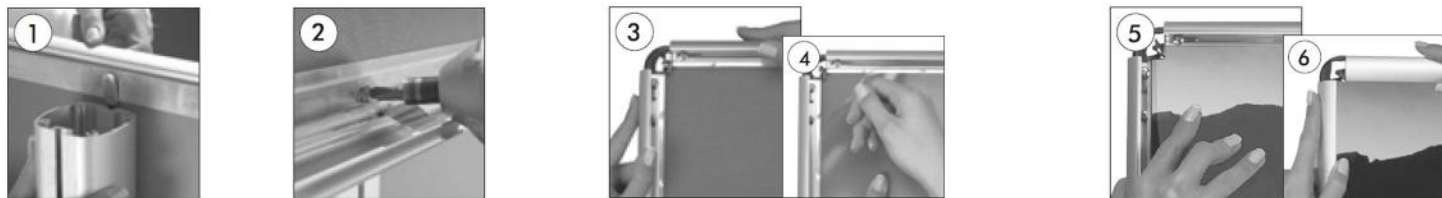
POTEAU



Assemblez la base lestée au tube aluminium avec la visserie fournie.

Fix the base to the pole. Screw the steel plate to the base.

CADRE



Glissez les connecteurs à l'arrière du cadre dans la rainure du poteau. Fixez le cadre à la hauteur désirée.

Slide the back connectors of the frame through the channel of the pole. Fix the frames in the desired height.

Ouvrez les profilés. Enlevez le protecteur anti-reflet.

Open the profiles. Take off the anti-reflex cover.

Placez l'affiche et le protecteur. Refermez les profilés.

Place the poster and the cover in. Close the profiles.