



PRÉSENTOIR VISUAL-DISPLAYS® AVEC 3 CADRES A3

NOTICE DE MONTAGE




Descriptif produit

- Utilisation pour l'aménagement de zones d'accueil et d'exposition
- Présentoir avec 3 cadre-clic® A3 (29,7 x 42 cm)
- Cadres réglables en hauteur, mise en place portrait ou paysage
- Piètement et socle en aluminium anodisé naturel. Cadres avec protecteurs plexi antireflet.
- Piètement H 190 x Ø 7 cm - Socle Ø 45 cm
- Socle lesté 12 kg

ÉTAPES DE MONTAGE

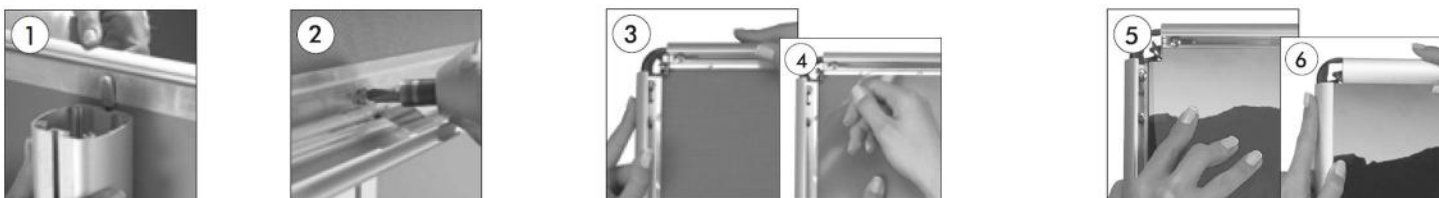
POTEAU




 Assemblez la base lestée au tube aluminium avec la visserie fournie.

 Fix the base to the pole. Screw the steel plate to the base.


CADRE




 Glissez les connecteurs à l'arrière du cadre dans la rainure du poteau. Fixez le cadre à la hauteur désirée.

 Slide the back connectors of the frame through the channel of the pole. Fix the frames in the desired height.

 Ouvrez les profilés. Enlevez le protecteur anti-reflet.

 Open the profiles. Take off the anti-reflex cover.

 Placez l'affiche et le protecteur. Refermez les profilés.

 Place the poster and the cover in. Close the profiles.