



## PRÉSENTOIR VISUAL-DISPLAYS® AVEC 1 CADRE A3 ET 1 CADRE A2

### NOTICE DE MONTAGE



#### Descriptif produit

- Utilisation pour l'aménagement de zones d'accueil et d'exposition
- Présentoir avec 1 cadre-clic® A3 (29,7 x 42 cm) + 1 cadre-clic® A2 (42 x 59,4 cm)
- Cadres réglables en hauteur
- Piètement et socle en aluminium anodisé naturel. Cadres avec protecteurs plexi antireflet
- Piètement H 190 x Ø 7 cm - Socle Ø 45 cm
- Socle lesté 12 kg

## ÉTAPES DE MONTAGE

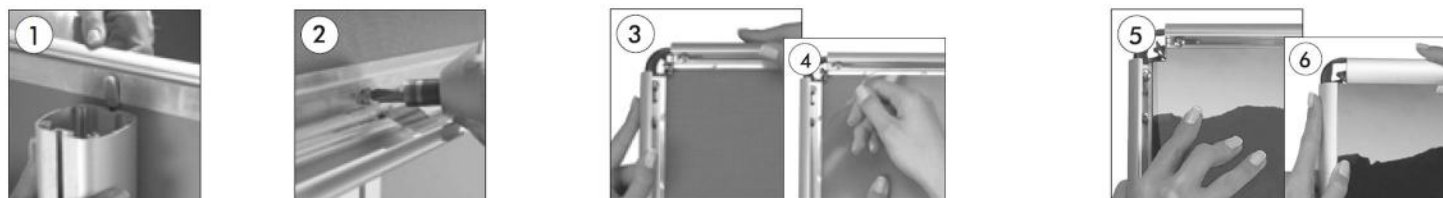
### POTEAU



Assemblez la base lestée au tube aluminium avec la visserie fournie.

Fix the base to the pole. Screw the steel plate to the base.

### CADRE



Glissez les connecteurs à l'arrière du cadre dans la rainure du poteau. Fixez le cadre à la hauteur désirée.

Slide the back connectors of the frame through the channel of the pole. Fix the frames in the desired height.

Ouvrez les profilés. Enlevez le protecteur anti-reflet.

Open the profiles. Take off the anti-reflex cover.

Placez l'affiche et le protecteur. Refermez les profilés.

Place the poster and the cover in. Close the profiles.